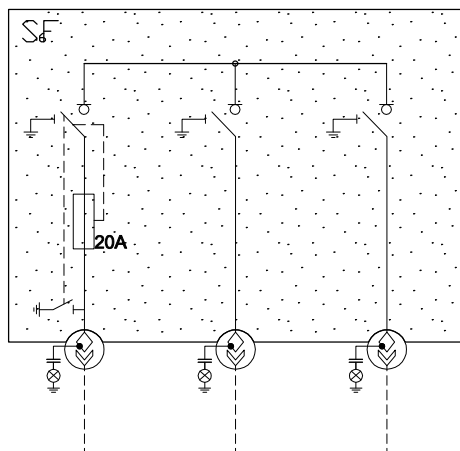


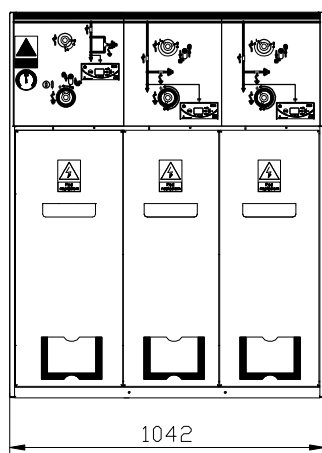
Schemat elektryczny



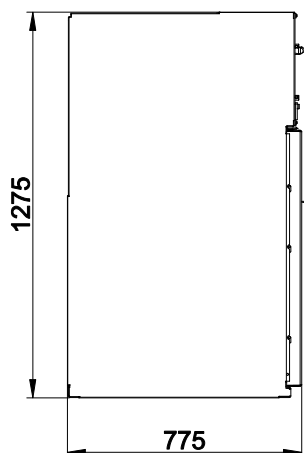
Rozdzielnica SN
typu TPM
(układ TLL)
prod. ZPUE S.A

$U = 25 \text{ kV}$
 $I = 630 \text{ A}$
 $k = 20 \text{ kA}$
 $\phi = 50 \text{ kA}$

Widok z frontu



Widok z boku



Producent: ZPUE S.A. ul. Jędrzejowska 79c 29-100 WŁOSZCZOWA http:// www.zpue.pl e-mail: marketing@zpue.pl		Inwestor:	
		Obiekt: Radom ul. Struga	
Przedmiot opracowania: Prefabrykowana stacja transformatorowa typu MRw-b2pp 20/630-3	Data 2018.03.30	Skala 1:25	Format: A4
			Rysunek nr: E3
Nazwa rysunku: Rozdzielnica SN typu TPM.	Projektował:	inż. Roman Czwartosz	Uprawnienia: KI-116/92
	Opracował:	inż. Michał Jąlocha	Podpis:
	Adaptował:		
Nr opracowania: PB-2018-05497-02-01-WL		Adaptowano do projektu:	